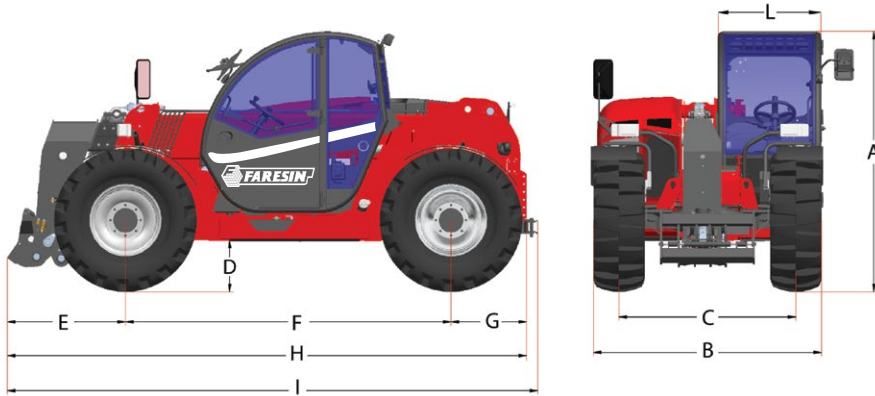


Compact Range 7.30C / 9.30C

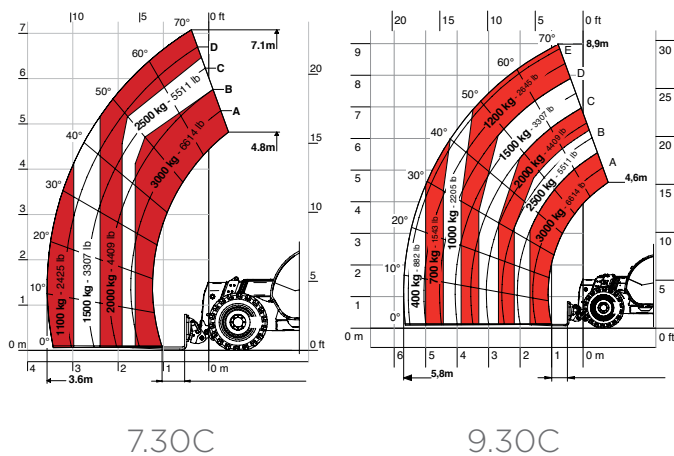
CLASSIC 55 / CLASSIC 74 / HLS 55 / HLS 74 / VPS 100



ABMESSUNGEN (mm)	7.30C	9.30C
A. Höhe	2230	2230
B. Breite	2106	2106
C. Spurweite	1640	1640
D. Bodenfreiheit	320	320
E. Überhang vorn	1046	1046
F. Radstand	2950	2950
G. Überhang hinten	684	684
H. Länge ohne Zughaken	4680	4680
I. Länge mit Zughaken	4781	4781
L. Breite der Kabine	960	960

Angaben zum Modell CLASSIC mit Rädern 405/70 - 24"

Lastdiagramm



MODELLE	7.30C	9.30C
GEWICHT (kg)		
Classic 55	6290	6690
Classic 74	6400	6800
HLS 55	6450	6850
HLS 74	6600	7100
VPSe 100	6900	7300
LEISTUNGEN		
Anzahl Teleskopabschnitte	1	2
Maximaler Tragkraft (kg)	3000	3000
Maximale Hubhöhe (m)	7,1	8,8
Maximale horizontale Ausladung (m)	3,6	5,9
Ausladung bei maximaler Höhe (m)	0,3	0,8
Gabel-Schwenkwinkel (°)	155	155
TANKKAPAZITÄT		
Hydrauliköltank (Liter)	150	150
Dieseltank (Liter)	120	120
KUPPLUNG FÜR ANBAUGERÄTE		
	FH	FH

KONFIGURATION	CLASSIC 55	CLASSIC 74	HLS 55	HLS 74	VPS 100
Motor (kW/hp)	Deutz Stage IIIB 55,4/75,3	Deutz Stage IV 74,4/101	Deutz Stage IIIB 55,4/75,3	Deutz Stage IV 74,4/101	Deutz Stage IV 100/136
Getriebe	hydrostatische 2 mechanische Zahnräder	hydrostatische 2 mechanische Zahnräder	hydrostatische 2 mechanische Zahnräder	hydrostatische 2 mechanische Zahnräder	Hydraulisch elektro- proportional
Pumpe Betriebsfunktionen	zahngetriebe 120 l/min @ 230bar	zahngetriebe 120 l/min @ 230bar	LS-Kolbenpumpe 152 l/min @ 250bar	LS-Kolbenpumpe 152 l/min @ 250bar	LS-Kolbenpumpe 152 l/min @ 250bar
Zugkraft (kg)	4600	4600	4200	4200	6250
Vordere und hintere LED-Ar- beitsscheinwerfer	option	option	option	option	serienmäßig
Ecofast-Ventil am Arm	option	option	serienmäßig	serienmäßig	serienmäßig
Creeper	option	option	serienmäßig	serienmäßig	serienmäßig
Schwebender Arm	option	option	option	option	option
Armaufhängung	option	option	option	option	option
Pneumatische Anhänger- bremsen / hydraulische	option	option	option	option	option
Konstanter Fluss vorn	option	option	option	option	option
Kabine Queen Cab	Queen Cab	Queen Cab	Queen Cab	Queen Cab	Queen Cab
Klimaanlage	option	option	option	option	serienmäßig
Joystick	mechanisch elektro-proportional		hydraulisch elektroproportional		
6-Wege-Umleiter elektrisch mit PEB	option	option	option	option	serienmäßig
Hinterer Anschluss Anhän- gerbeleuchtung	option	option	option	option	serienmäßig
Schnellkupplung	option	option	option	option	serienmäßig
Räder 405/70 - 20"	serienmäßig	serienmäßig	option	option	option
Räder 405/70 - 24"	option	option	serienmäßig	serienmäßig	serienmäßig
Räder 445/70 - 24"R	option	option	option	option	option
Schaufelmodus	serienmäßig	serienmäßig	serienmäßig	serienmäßig	serienmäßig