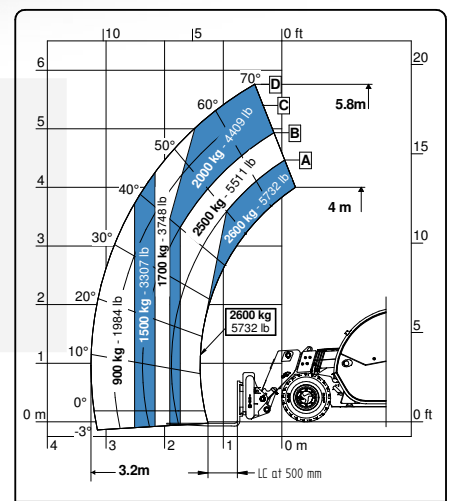
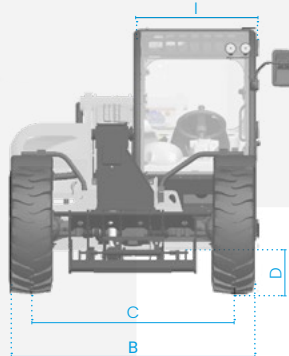
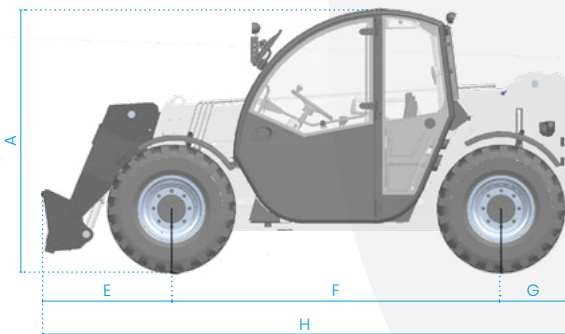


# TECHNISCHE DATENBLÄTT

## 6.26 FULL ELECTRIC



Es wird darauf hingewiesen, dass Faresin Industries s.p.a. einen allgemeinen Haftungsausschluss bezüglich der Beschreibung der technischen und funktionellen Merkmale seiner Maschinen sowie der Methoden ihrer Verwendung, auch in Bezug auf ihre Sicherheit, anwendet. Der Haftungsausschluss ist als allgemein gültig zu verstehen, und deshalb lädt Faresin Industries s.p.a. Sie ein, ihn zur Kenntnis zu nehmen, auch durch Zugriff auf die Website: [www.faresindustries.com](http://www.faresindustries.com)



**FARESIN.COM**



# 6.26 FULL ELECTRIC

## TECHNISCHE MERKMALE




MODETAILS		6.26E
<b>ABMESSUNGEN</b>		
Höhe	mm	1935
Breite	mm	1890
Gesamtlänge	mm	4035
Kabienbreite	mm	960
<b>GEWICHT</b>		
Gewicht	kg	4800
<b>DETAILS</b>		
Teleskopteile	nr	1
Max. Tragfähigkeit	kg	2600
Max Hubhöhe	m	5,9
Max horizontaler Auszug	m	3,2
Auszug auf max. Höhe	m	0,3
Gesamtschwenkwinkel	°	155
<b>FASSUNGSVERMÖGEN DES TANKS</b>		
Hydrauliköl	l	70
<b>WERKZEUGAUFNAHME</b>		
FH		●
EURO		○
<b>BEREIFUNG</b>		
12-16,5		●
Wenderadius	m	3,25

**HINWEIS:** Abmessungen bestimmt auf dem Modell mit Bereifung 12-16,5

● Standard    ○ Optional    - Nicht verfügbar

KONFIGURATION		FULL ELECTRIC
<b>ANTRIEB</b>		
Antrieb		elektrisch
Höchstgeschwindigkeit	km/h	12
<b>MOTOR</b>		
Antrieb S2	kW	30
Hubmotor S3	kW	18
<b>HYDRAULIK</b>		
Typ der Pumpe		ausrüstung
Hydraulische Durchflussmenge	l/bar	80/230
<b>VERSCHIEDENES</b>		
Joystick		mechanisch-elektro proportional
Kabine		Queen Cab
Schnellkupplung		○
LED-Beleuchtung vorn und hinten		○
Schwimmstellung		○
Fahrschwingungsdämpfer		○
Manueller 6 Wege Umschaltventil		○
PEB (Elektrische Verbindung am Auslegerkopf)		○
Vordere konstante Durchflussmenge		○
Schaufelmodus		●
<b>BESONDERE MERKMALE</b>		
Klimaanlage		○
Akustisches Vorwärtssignal		○
Farmatics		FULL (2-5 Jahre)

BATTERIELEISTUNG UND-KAPAZITÄT	24 kW/h (315 Ah)	32 kW/h (420 Ah)	43 kW/h (560 Ah)
<b>AUTONOMIE STANDARDZYKLUS INTENSIV (Eco-Modus)</b>	BIS ZU 3 STUNDEN	BIS ZU 4 STUNDEN	BIS ZU 6 STUNDEN
<b>AUTONOMIE STANDARDZYKLUS NICHT INTENSIV (Eco-Modus)</b>	BIS ZU 6 STUNDEN	BIS ZU 8 STUNDEN	BIS ZU 11 STUNDEN

LADEGERÄT			
<b>BATTERIELADEGERÄT AN BORD</b>			
POWER INPUT 16 A	0-80%	6 h	8 h 50 m
POWER OUTPUT 35 A (wirksam) 240 VAC 80 VDC	0-100%	8 h 15 m	11 h 40 m
<b>EXTERNES DREIPHASIGES BATTERIELADEGERÄT 400V - 80A</b>			
POWER INPUT 18 A	0-80%	3 h 10 m	4 h 30 m
POWER OUTPUT 80 A (wirksam) 400 VAC 80 VDC	0-100%	4 h 50 m	6 h 20 m
<b>EXTERNES DREIPHASIGES BATTERIESCHNELL LADEGERÄT 400V - 200A</b>			
POWER INPUT 43 A	0-80%	1 h 10 m	1 h 40 m
POWER OUTPUT 200 A (wirksam) 400 VAC 80 VDC	0-100%	2 h	2 h 45 m
<b>BATTERIESCHNELL LADEGERÄT</b>			
POWER INPUT 16 A	0-80%	2 h 20 m	3 h
POWER OUTPUT 110 A (wirksam) 400 VAC (3F+N) 80 VDC	0-100%	3 h 20 m	4 h 30 m